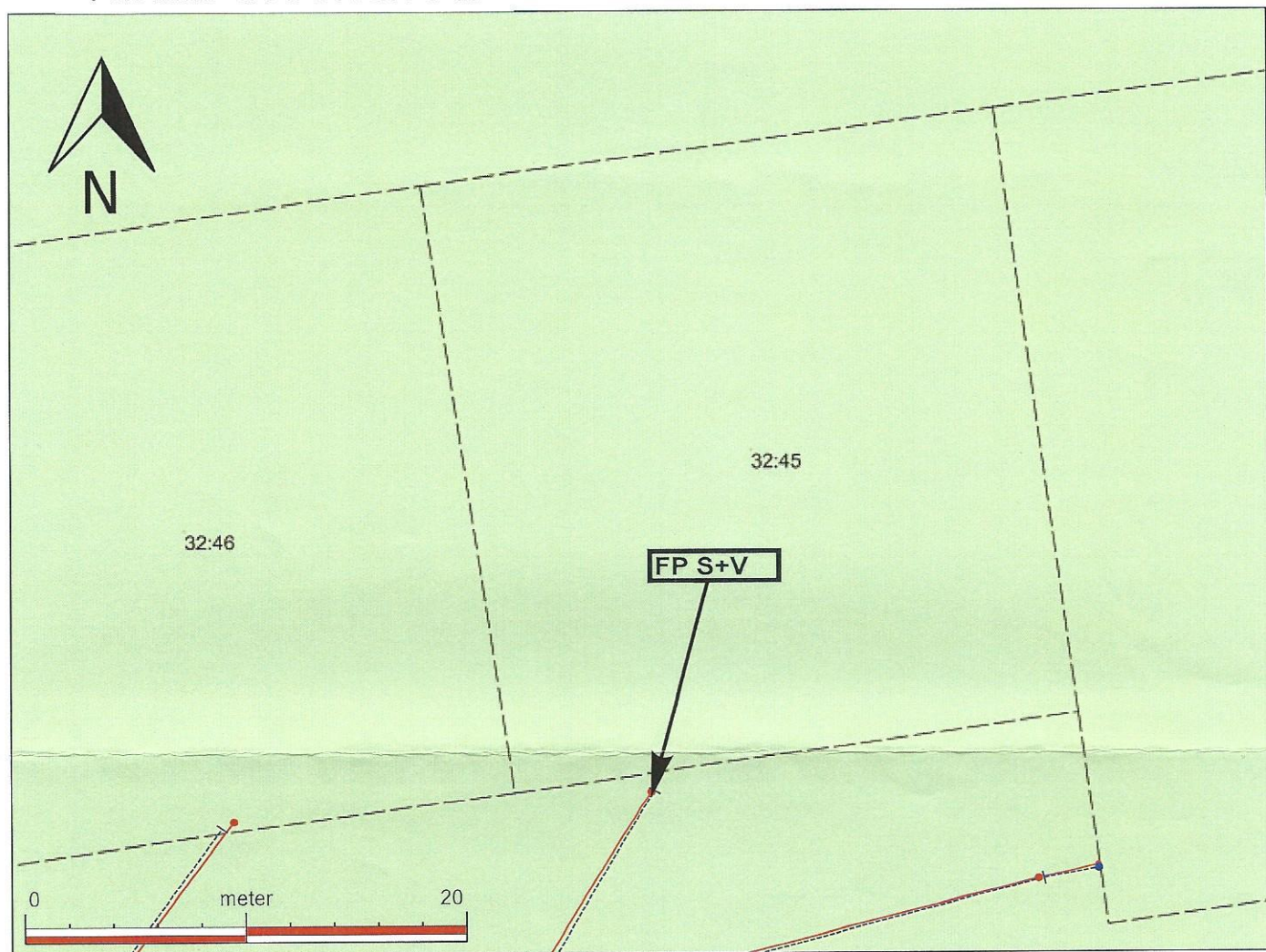


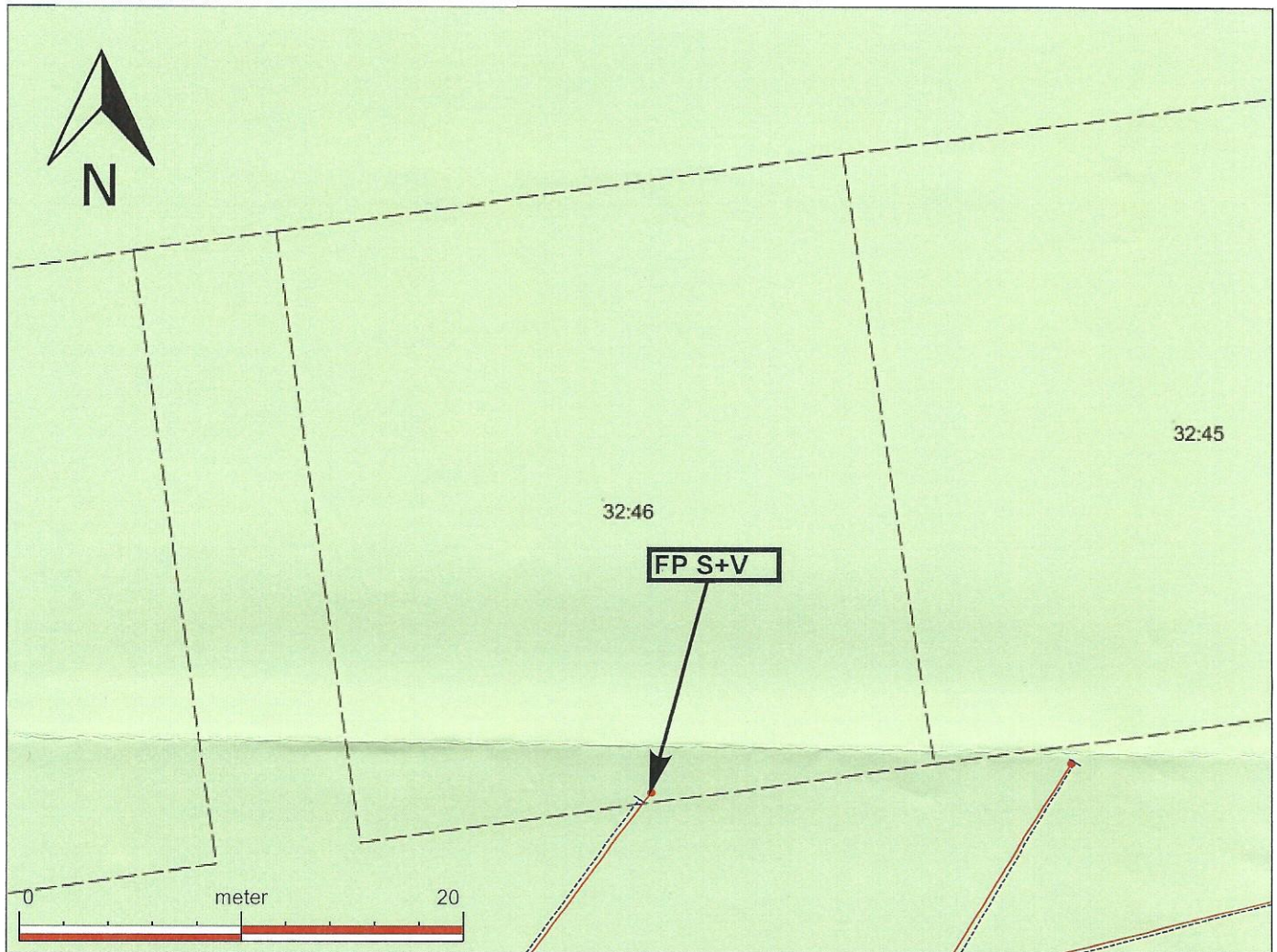
Skala 1:600

Fastighetsbeteckning:	Älvdalen Idre 32:44			
Fastighetens adress:	79091 Idre			
FÖRBINDELSEPUNKT (FP)	<input checked="" type="checkbox"/>	Fastigheten är belägen inom verksamhetsområdet för VA	<input type="checkbox"/>	Fastigheten är belägen utanför verksamhetsområdet för VA
----- Vattenservis(V)	MTRL	PE80	DIM 32	HÖJD + 517,25
———— Spillvattenservis(S)	MTRL	PP	DIM 110	VG + 517,10
----- Dagvattenservis(D)	MTRL	PP	DIM 160	VG
Vattentrycket varierar vanligen mellan: 2,2 och 7,2 bar				
Dämningsnivå spillvatten i förb.p: + 517,90		Dämningsnivå, dagvatten i förb.p: +		
Anm: xxxxxxxx				
Älvdalen 2020-06-25	Koordinatsystem: SWEREF99 13 30	Höjdsystem: RH2000	Konstruktör: KE	Signatur:



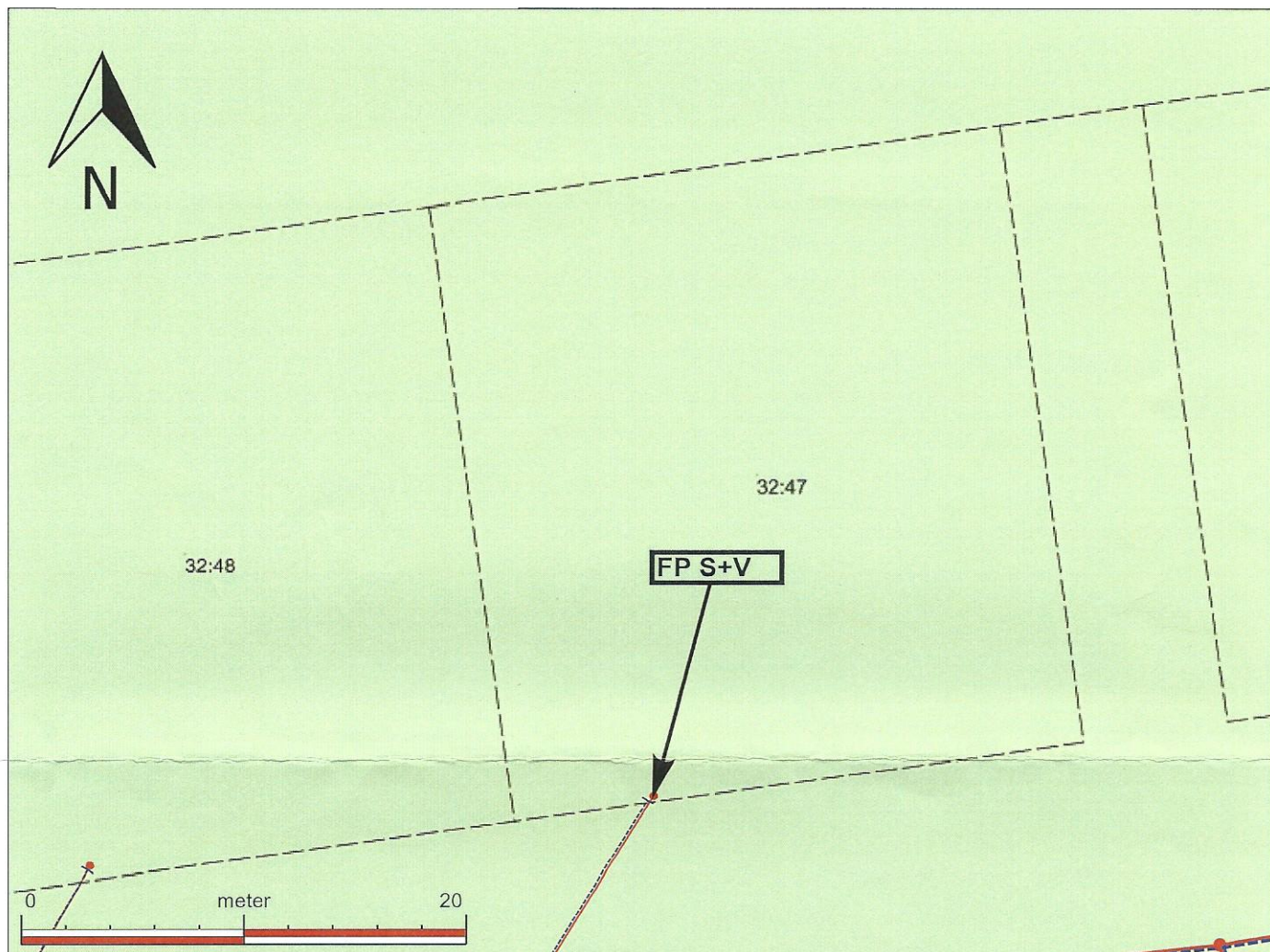
Skala 1:300

Fastighetsbeteckning:	Älvdalen Idre 32:45				
Fastighetens adress:	79091 Idre				
FÖRBINDELSEPUNKT (FP)	<input checked="" type="checkbox"/>	Fastigheten är belägen inom verksamhetsområdet för VA		<input type="checkbox"/>	Fastigheten är belägen utanför verksamhetsområdet för VA
----- Vattenservis(V)	MTRL	PE80	DIM	32	HÖJD + 517,47
———— Spillvattenservis(S)	MTRL	PP	DIM	110	VG + 517,32
..... Dagvattenservis(D)	MTRL	PP	DIM	160	VG
Vattentrycket varierar vanligen mellan: 2,2 och 7,2 bar					
Dämningsnivå spillvatten i förb.p:		+ 518,12	Dämningsnivå, dagvatten i förb.p:		+
Anm: xxxxxxxx					
Älvdalen 2020-06-25	Koordinatsystem: SWEREF99 13 30	Höjdsystem: RH2000	Konstruktör: KE	Signatur:	



Skala 1:300

Fastighetsbeteckning:	Älvdalen Idre 32:46				
Fastighetens adress:	79091 Idre				
FÖRBINDELSEPUNKT (FP)	<input checked="" type="checkbox"/>	Fastigheten är belägen inom verksamhetsområdet för VA	<input type="checkbox"/>	Fastigheten är belägen utanför verksamhetsområdet för VA	
----- Vattenservis(V)	MTRL	PE80	DIM	32	HÖJD + 517,38
———— Spillvattenservis(S)	MTRL	PP	DIM	110	VG + 517,23
..... Dagvattenservis(D)	MTRL	PP	DIM	160	VG
Vattentrycket varierar vanligen mellan: 2,2 och 7,2 bar					
Dämningsnivå spillvatten i förb.p: + 518,03			Dämningsnivå, dagvatten i förb.p: +		
Anm: xxxxxxx					
Älvdalen 2020-06-25	Koordinatsystem: SWEREF99 13 30	Höjdsystem: RH2000	Konstruktör: KE	Signatur:	



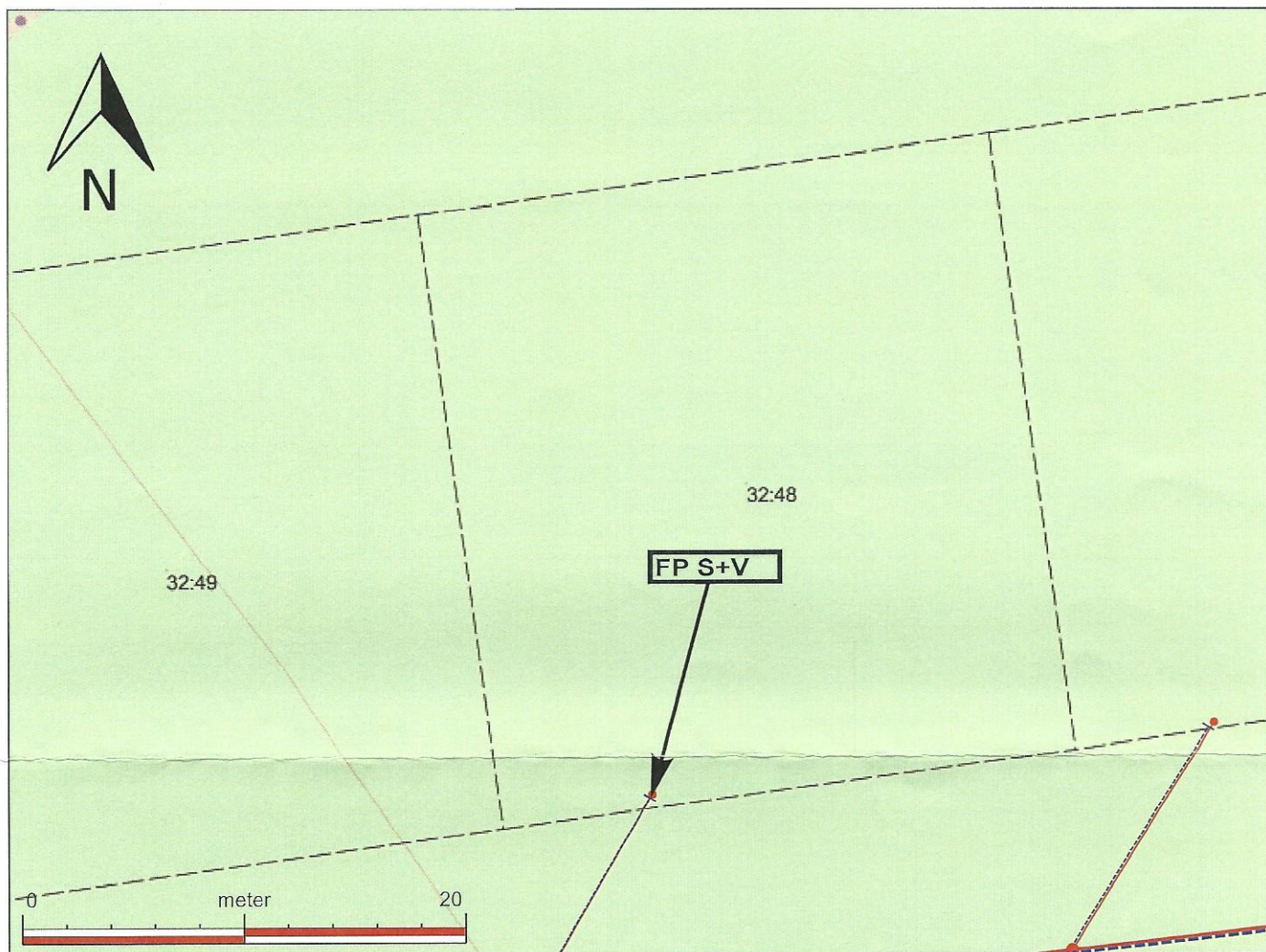
Skala 1:300

Fastighetsbeteckning:	Älvdalen Idre 32:47			
Fastighetens adress:	79091 Idre			
FÖRBINDELSEPUNKT (FP)	<input checked="" type="checkbox"/>	Fastigheten är belägen inom verksamhetsområdet för VA	<input type="checkbox"/>	Fastigheten är belägen utanför verksamhetsområdet för VA
----- Vattenservis(V)	MTRL	PE80	DIM 32	HÖJD + 516,78
———— Spillvattenservis(S)	MTRL	PP	DIM 110	VG + 516,63
----- Dagvattenservis(D)	MTRL	PP	DIM 160	VG
Vattentrycket varierar vanligen mellan: 2,2 och 7,2 bar				
Dämningsnivå spillvatten i förb.p:		+ 517,43	Dämningsnivå, dagvatten i förb.p: +	
Anm: xxxxxxxx				
Älvdalen 2020-06-25	Koordinatsystem: SWEREF99 13 30	Höjdsystem: RH2000	Konstruktör: KE	Signatur:

ÄLVDALEN

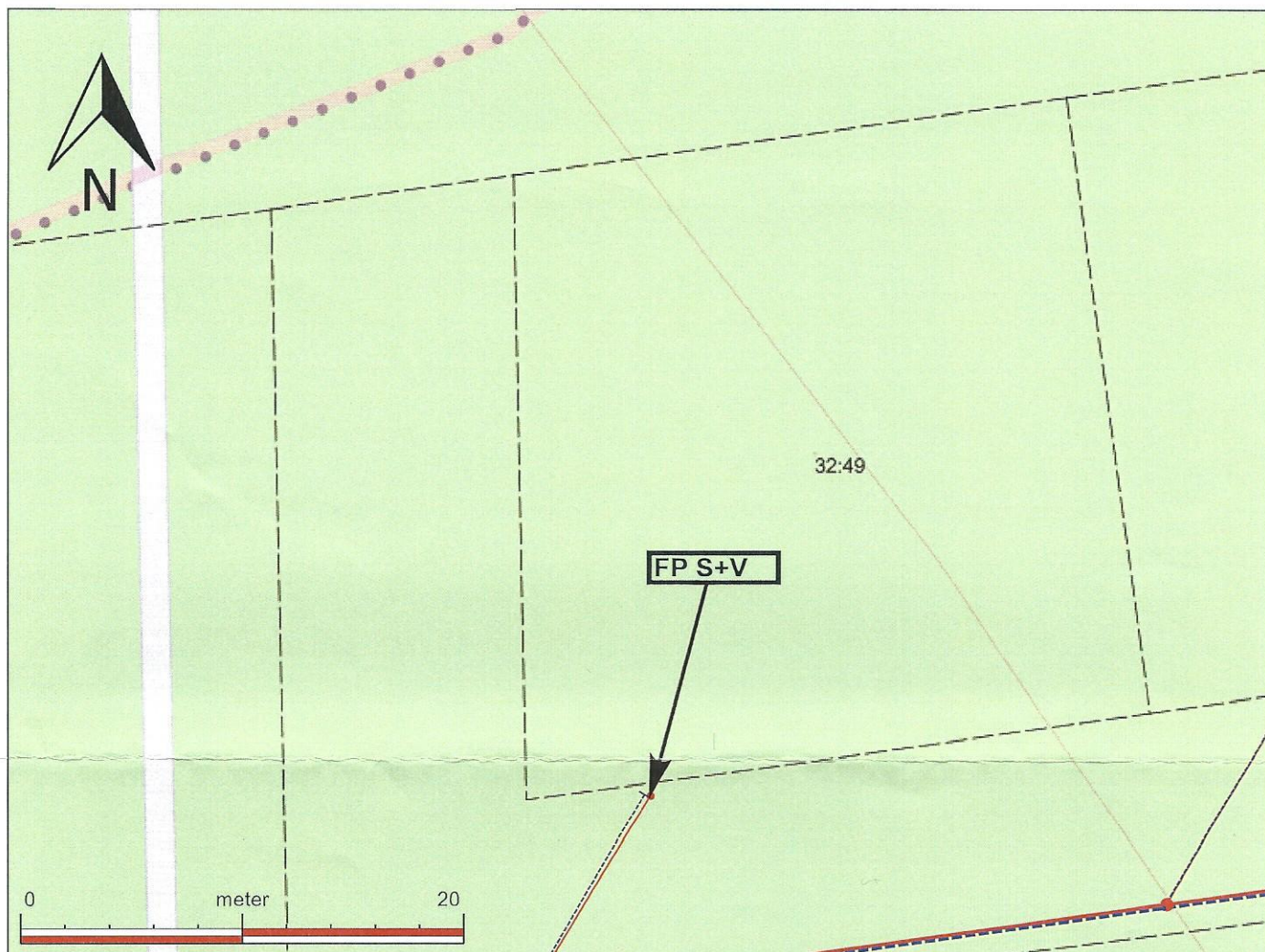
Vatten & Avfall AB

VA-Karta



Skala 1:300

Fastighetsbeteckning:	Älvdalen Idre 32:48				
Fastighetens adress:	79091 Idre				
FÖRBINDELSEPUNKT (FP)	<input checked="" type="checkbox"/>	Fastigheten är belägen inom verksamhetsområdet för VA		<input type="checkbox"/>	Fastigheten är belägen utanför verksamhetsområdet för VA
----- Vattenservis(V)	MTRL	PE80	DIM	32	HÖJD + 516,04
———— Spillvattenservis(S)	MTRL	PP	DIM	110	VG + 515,89
----- Dagvattenservis(D)	MTRL	PP	DIM	160	VG
Vattentrycket varierar vanligen mellan: 2,2 och 7,2 bar					
Dämningsnivå spillvatten i förb.p: + 516,69			Dämningsnivå, dagvatten i förb.p: +		
Anm: xxxxxxxx					
Älvdalen 2020-06-25	Koordinatsystem: SWEREF99 13 30	Höjdsystem: RH2000	Konstruktör: KE	Signatur:	



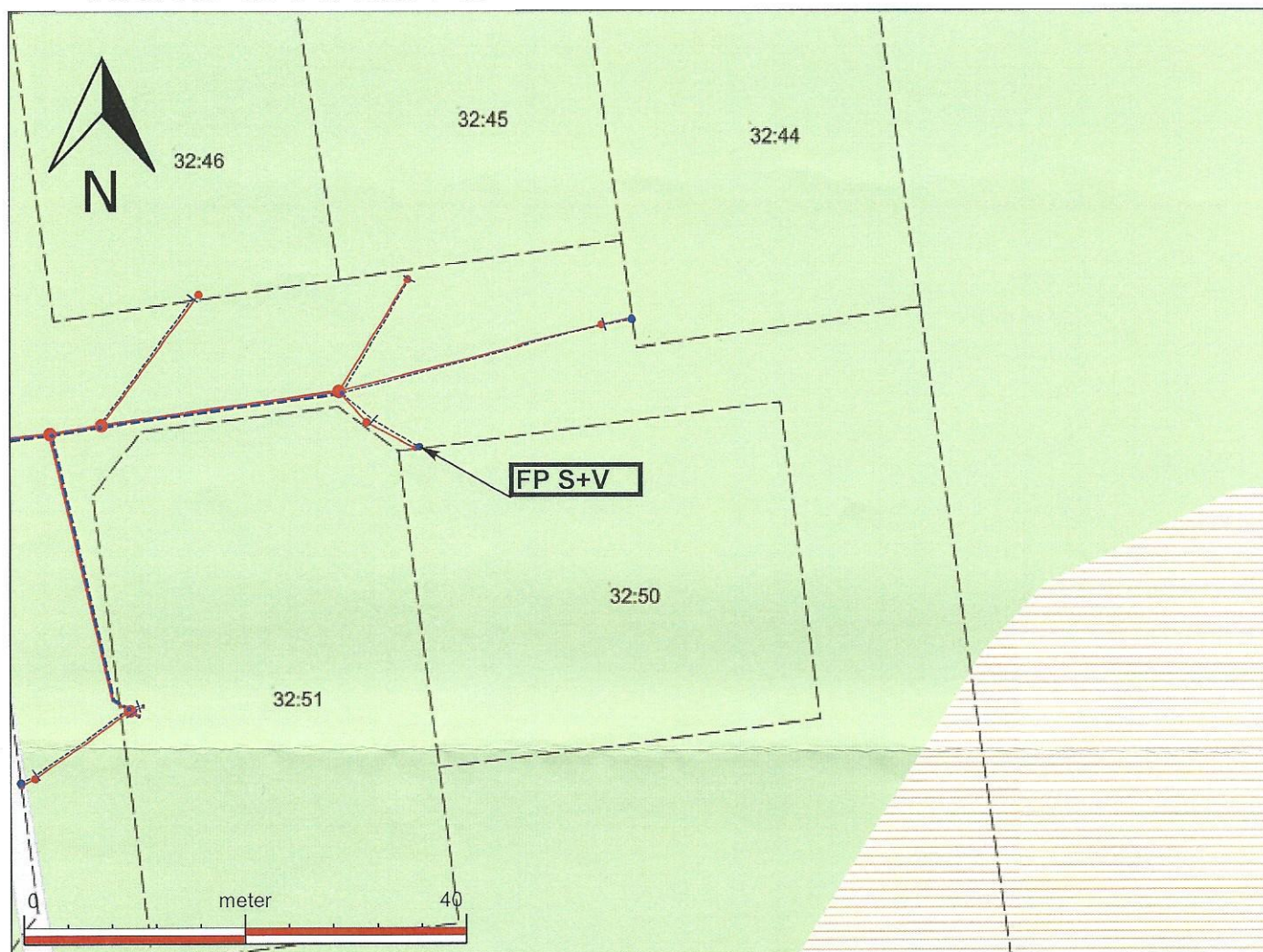
Skala 1:300

Fastighetsbeteckning:	Älvdalen Idre 32:49				
Fastighetens adress:	79091 Idre				
FÖRBINDELSEPUNKT (FP)	<input checked="" type="checkbox"/>	Fastigheten är belägen inom verksamhetsområdet för VA		<input type="checkbox"/>	Fastigheten är belägen utanför verksamhetsområdet för VA
----- Vattenservis(V)	MTRL	PE80	DIM	32	HÖJD + 514,32
----- Spillvattenservis(S)	MTRL	PP	DIM	110	VG + 514,17
----- Dagvattenservis(D)	MTRL	PP	DIM	160	VG
Vattentrycket varierar vanligen mellan: 2,2 och 7,2 bar					
Dämningsnivå spillvatten i förb.p:			+ 514,97		Dämningsnivå, dagvatten i förb.p: +
Anm: xxxxxxxx					
Älvdalen 2020-06-25	Koordinatsystem: SWEREF99 13 30		Höjdsystem: RH2000		Konstruktör: KE
					Signatur:

ÄLVDALLEN

Vatten & Avfall AB

VA-Karta



Skala 1:600

Fastighetsbeteckning: **Älvdalen Idre 32:50**

Fastighetens adress: **79091 Idre**

FÖRBINDELSEPUNKT (FP) Fastigheten är belägen inom verksamhetsområdet för VA Fastigheten är belägen utanför verksamhetsområdet för VA

----- Vattenservis(V)	MTRL	PE80	DIM	32	HÖJD	+ 517,04
———— Spillvattenservis(S)	MTRL	PP	DIM	110	VG	+ 516,89
----- Dagvattenservis(D)	MTRL	PP	DIM	160	VG	

Vattentrycket varierar vanligen mellan: 2,2 och 7,2 bar

Dämningsnivå spillvatten i förb.p: + 517,69 Dämningsnivå, dagvatten i förb.p: +

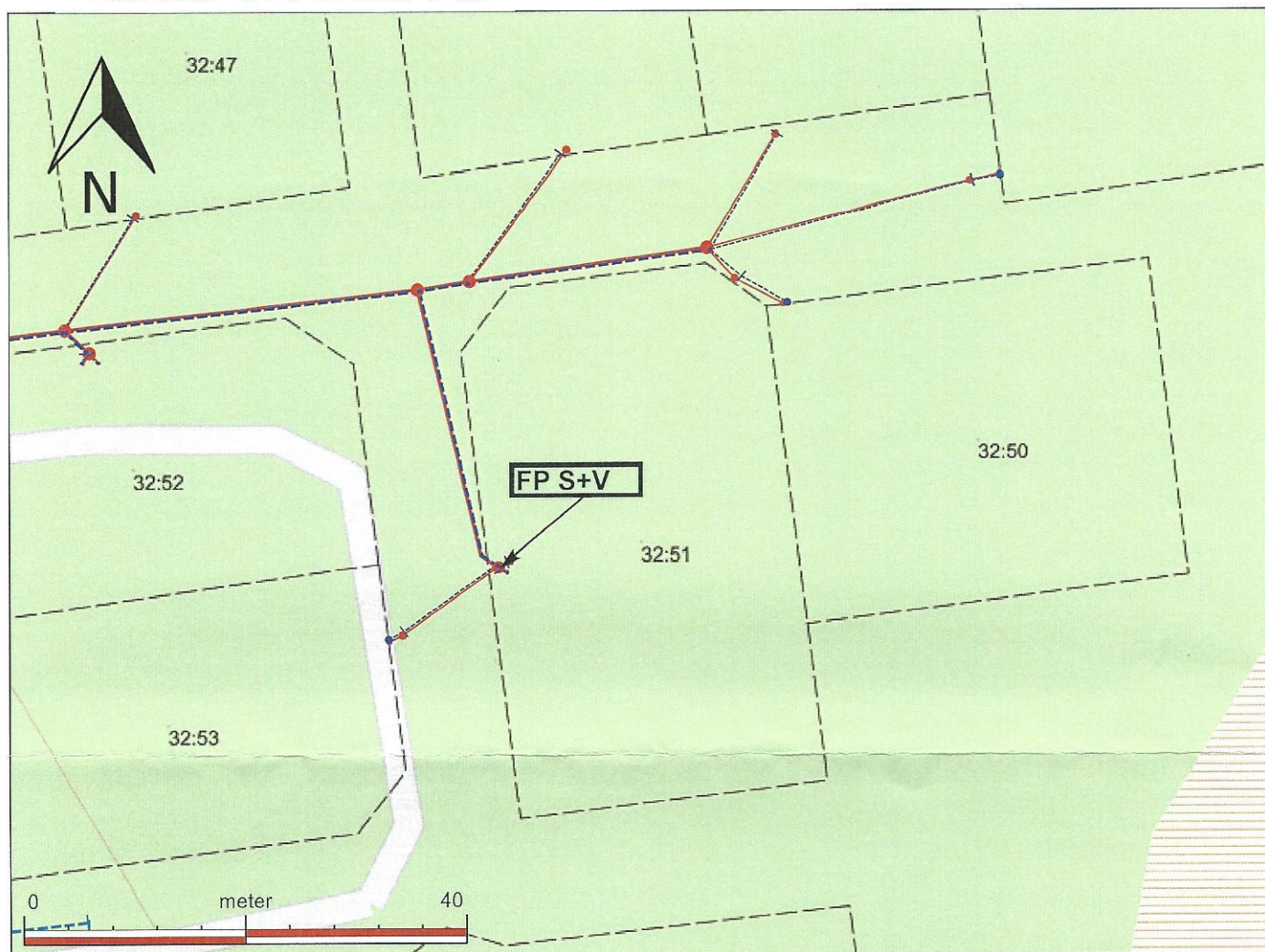
Anm: xxxxxxxx

Älvdalen 2020-06-25	Koordinatsystem: SWEREF99 13 30	Höjdsystem: RH2000	Konstruktör: KE	Signatur:
---------------------	------------------------------------	-----------------------	--------------------	-----------

ÄLVDALEN

Vatten & Avfall AB

VA-Karta



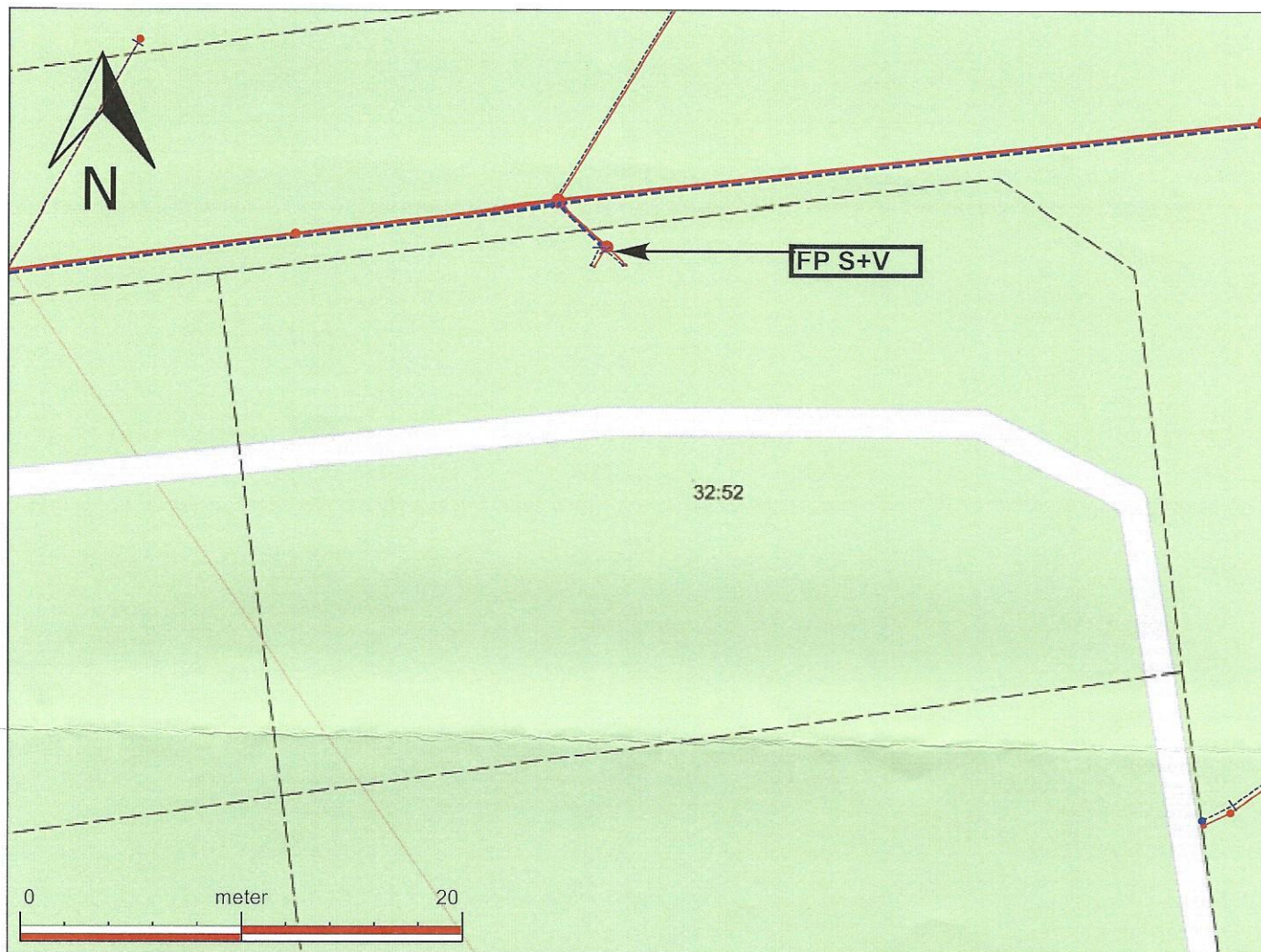
Skala 1:600

Fastighetsbeteckning:	Älvdalen Idre 32:51				
Fastighetens adress:	79091 Idre				
FÖRBINDELSEPUNKT (FP)	<input checked="" type="checkbox"/>	Fastigheten är belägen inom verksamhetsområdet för VA		<input type="checkbox"/>	Fastigheten är belägen utanför verksamhetsområdet för VA
----- Vattenservis(V)	MTRL	PE80	DIM	32	HÖJD + 517,15
— Spillvattenservis(S)	MTRL	PP	DIM	110	VG + 517,00
..... Dagvattenservis(D)	MTRL	PP	DIM	160	VG
Vattentrycket varierar vanligen mellan: 2,2 och 7,2 bar					
Dämningsnivå spillvatten i förb.p:			+ 517,80	Dämningsnivå, dagvatten i förb.p:	
Anm: xxxxxxx					
Älvdalen 2020-06-25	Koordinatsystem: SWEREF99 13 30	Höjdsystem: RH2000	Konstruktör: KE	Signatur:	

ÄLVDALEN

Vatten & Avfall AB

VA-Karta



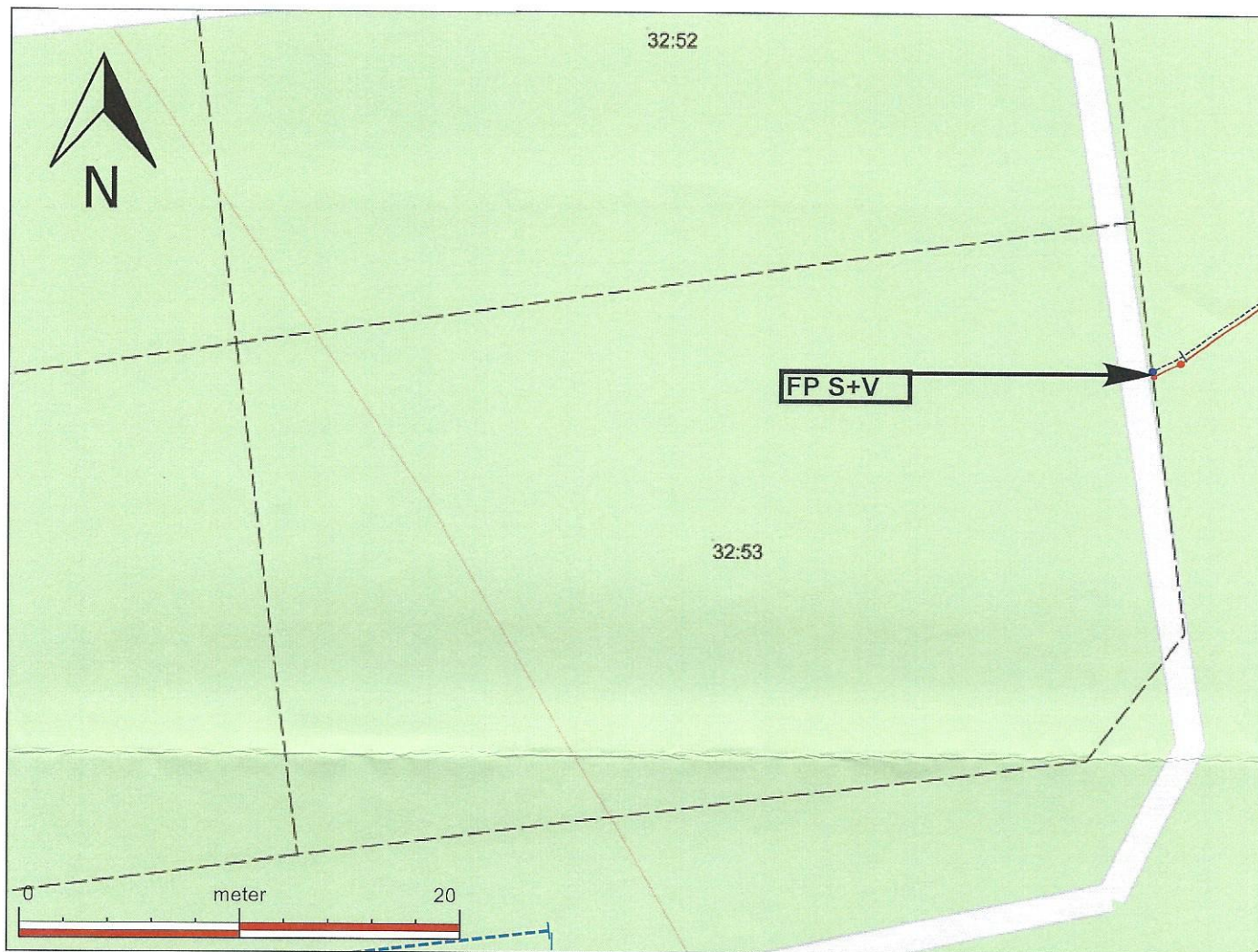
Skala 1:300

Fastighetsbeteckning:	Älvdalen Idre 32:52				
Fastighetens adress:	79091 Idre				
FÖRBINDELSEPUNKT (FP)	<input checked="" type="checkbox"/>	Fastigheten är belägen inom verksamhetsområdet för VA	<input type="checkbox"/>	Fastigheten är belägen utanför verksamhetsområdet för VA	
----- Vattenservis(V)	MTRL	PE80	DIM	32	HÖJD + 516,17
----- Spillvattenservis(S)	MTRL	PP	DIM	110	VG + 516,06
----- Dagvattenservis(D)	MTRL	PP	DIM	160	VG
Vattentrycket varierar vanligen mellan: 2,2 och 7,2 bar					
Dämningsnivå spillvatten i förb.p: + 516,86			Dämningsnivå, dagvatten i förb.p: +		
Anm: xxxxxxxx					
Älvdalen 2020-06-25	Koordinatsystem: SWEREF99 13 30	Höjdsystem: RH2000	Konstruktör: KE	Signatur:	

ÄLVDALEN

Vatten & Avfall AB

VA-Karta



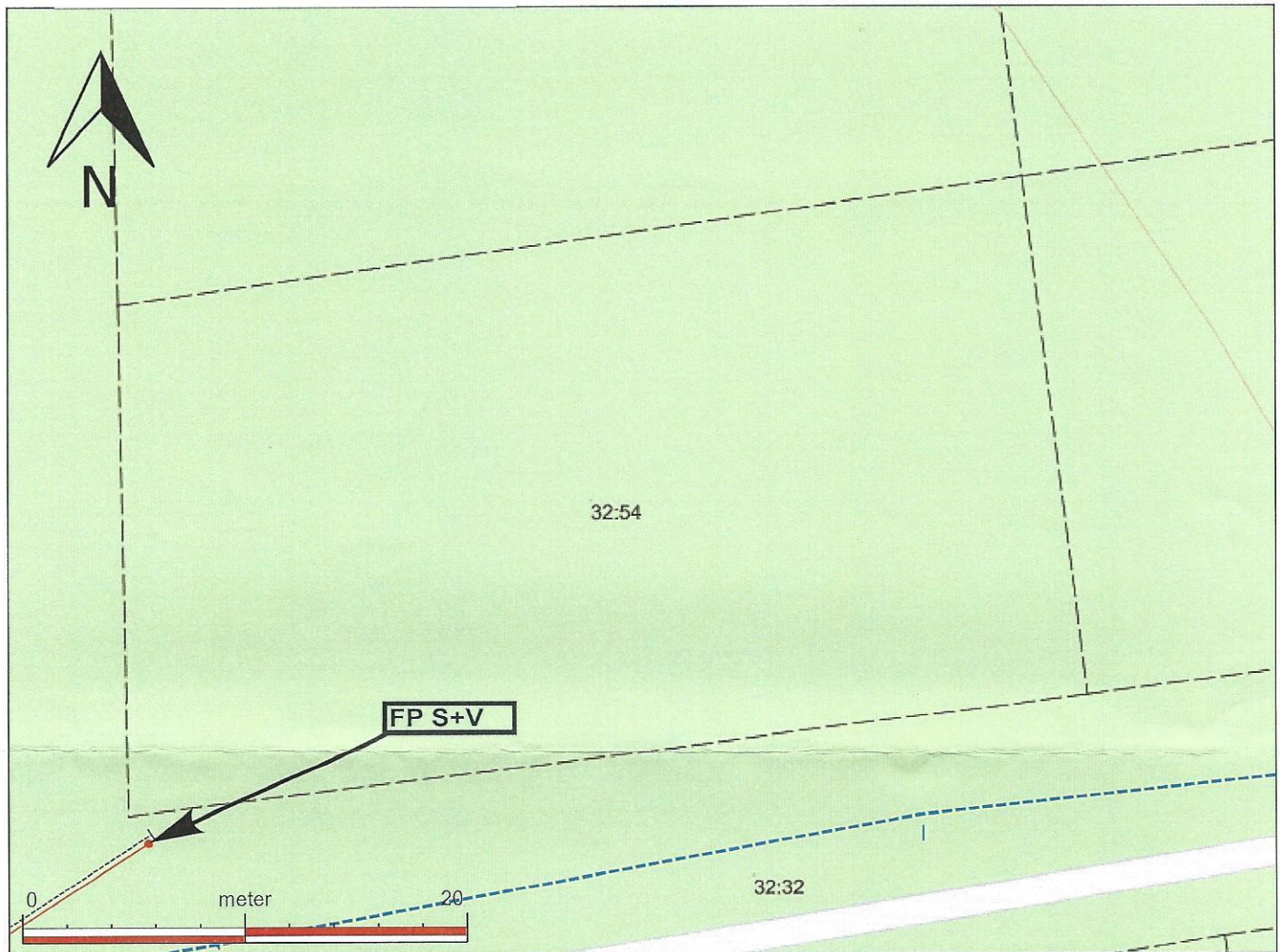
Skala 1:300

Fastighetsbeteckning:	Älvdalen Idre 32:53			
Fastighetens adress:	79091 Idre			
FÖRBINDELSEPUNKT (FP)	<input checked="" type="checkbox"/>	Fastigheten är belägen inom verksamhetsområdet för VA	<input type="checkbox"/>	Fastigheten är belägen utanför verksamhetsområdet för VA
----- Vattenservis(V)	MTRL	PE80	DIM 32	HÖJD + 517,78
----- Spillvattenservis(S)	MTRL	PP	DIM 110	VG + 517,63
----- Dagvattenservis(D)	MTRL	PP	DIM 160	VG
Vattentrycket varierar vanligen mellan: 2,2 och 7,2 bar				
Dämningsnivå spillvatten i förb.p:		+ 518,43	Dämningsnivå, dagvatten i förb.p: +	
Anm: xxxxxxxx				
Älvdalen 2020-06-25	Koordinatsystem: SWEREF99 13 30	Höjdsystem: RH2000	Konstruktör: KE	Signatur:

ÄLVDALEN

Vatten & Avfall AB

VA-Karta



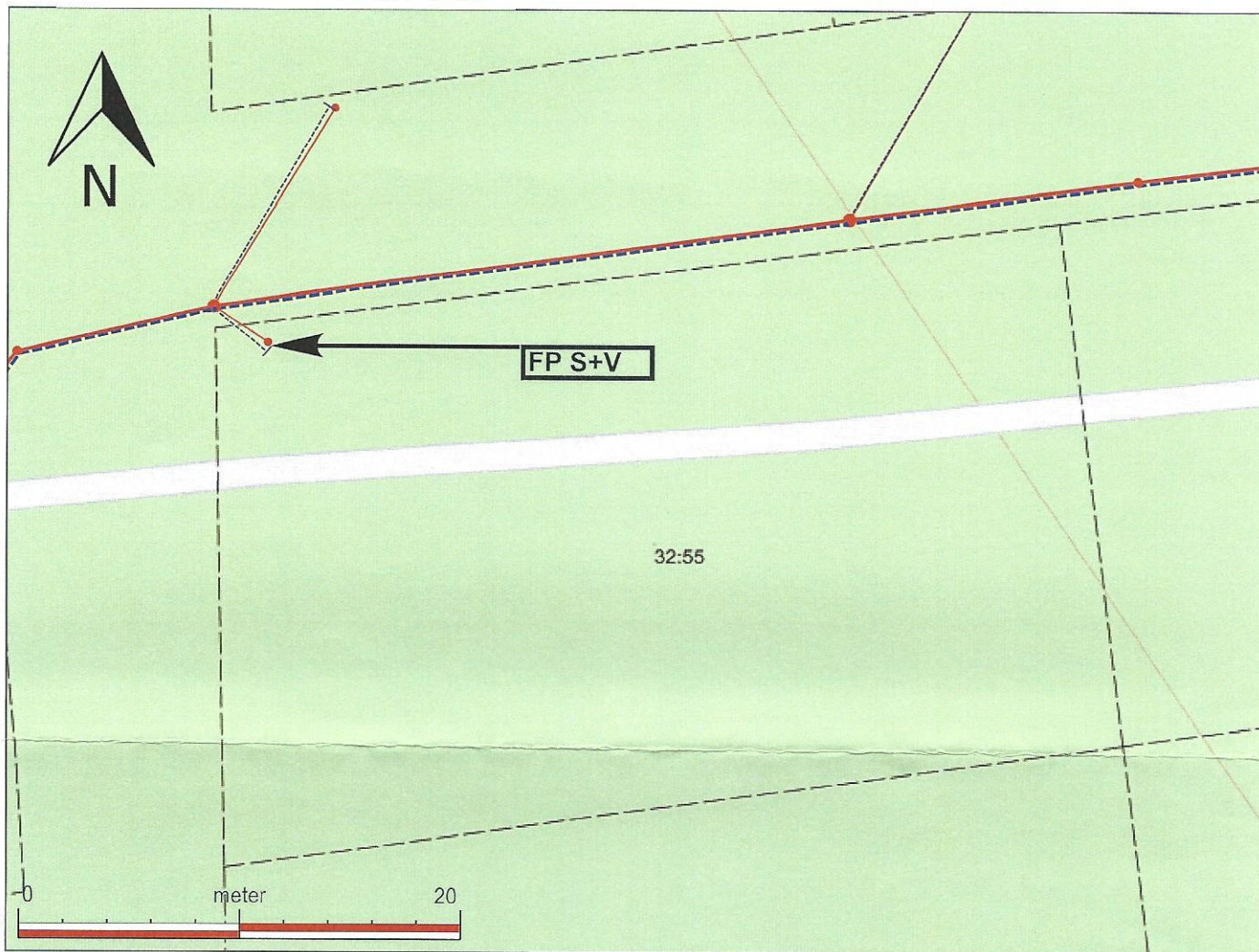
Skala 1:300

Fastighetsbeteckning:	Älvdalen Idre 32:54				
Fastighetens adress:	79091 Idre				
FÖRBINDELSEPUNKT (FP)	<input checked="" type="checkbox"/>	Fastigheten är belägen inom verksamhetsområdet för VA		<input type="checkbox"/>	Fastigheten är belägen utanför verksamhetsområdet för VA
----- Vattenservis(V)	MTRL	PE80	DIM	32	HÖJD + 512,84
— Spillvattenservis(S)	MTRL	PP	DIM	110	VG + 512,69
- - - - - Dagvattenservis(D)	MTRL	PP	DIM	160	VG
Vattentrycket varierar vanligen mellan: 2,2 och 7,2 bar					
Dämningsnivå spillvatten i förb.p:			+ 513,49		Dämningsnivå, dagvatten i förb.p: +
Anm: xxxxxxx					
Älvdalen 2020-06-25	Koordinatsystem: SWEREF99 13 30	Höjdsystem: RH2000	Konstruktör: KE	Signatur:	

ÄLVDALEN

Vatten & Avfall AB

VA-Karta



Skala 1:300

Fastighetsbeteckning:	Älvdalen Idre 32:55			
Fastighetens adress:	79091 Idre			
FÖRBINDELSEPUNKT (FP)	<input checked="" type="checkbox"/>	Fastigheten är belägen inom verksamhetsområdet för VA	<input type="checkbox"/>	Fastigheten är belägen utanför verksamhetsområdet för VA
----- Vattenservis(V)	MTRL	PE80	DIM 32	HÖJD + 513,49
— Spillvattenservis(S)	MTRL	PP	DIM 110	VG + 513,34
..... Dagvattenservis(D)	MTRL	PP	DIM 160	VG
Vattentrycket varierar vanligen mellan: 2,2 och 7,2 bar				
Dämningsnivå spillvatten i förb.p: + 514,14		Dämningsnivå, dagvatten i förb.p: +		
Anm: xxxxxxxx				
Älvdalen 2020-06-25	Koordinatsystem: SWEREF99 13 30	Höjdsystem: RH2000	Konstruktör: KE	Signatur: